



## SMC - 玻璃行业



#### ■ 获得竞争优势-发现一些简单以及有效的方法来确保低成本生产和提高效益

我们都面对着节能的诉求。新闻头条几乎每天都提醒我们，要减少我们的碳足迹，要更绿色的生活。节能是件大事，如果你忽略了，我们终会陷入不利之境。越来越多的客户有了节能的要求，越来越多的法规要求节能—这也意味着，各企业再也不能忽视绿色问题了。

将节能战略纳入您企业效率项目之中，您不仅可以省钱，还能为了子孙后代创造一种可持续的生活方式。

作为气动领域的全球领军者，我们的专家为气动系统开发了一些最具创新性的节能产品和活动，这既能帮您省钱，也有助于保护环境。

如果您觉得这些太过美好而难以实现，那我们很高兴和您分享节能的知识和技术。



## SMC- 我们是玻璃行业专家

专家（名词）——在某一领域知识丰富，技艺高超的人（牛津英语词典）

在SMC,我们认为,我们未来成功的关键是,具备完全理解任一制造工艺的要求和问题的能力。

就出于这个原因,我们组建了一个专家团队(我们的行业专家)为全球所有主要制造行业服务。

在玻璃行业,我们的专家知悉需要满足哪些严格的要求,也对您的生产过程和企业需要有着广泛的了解。

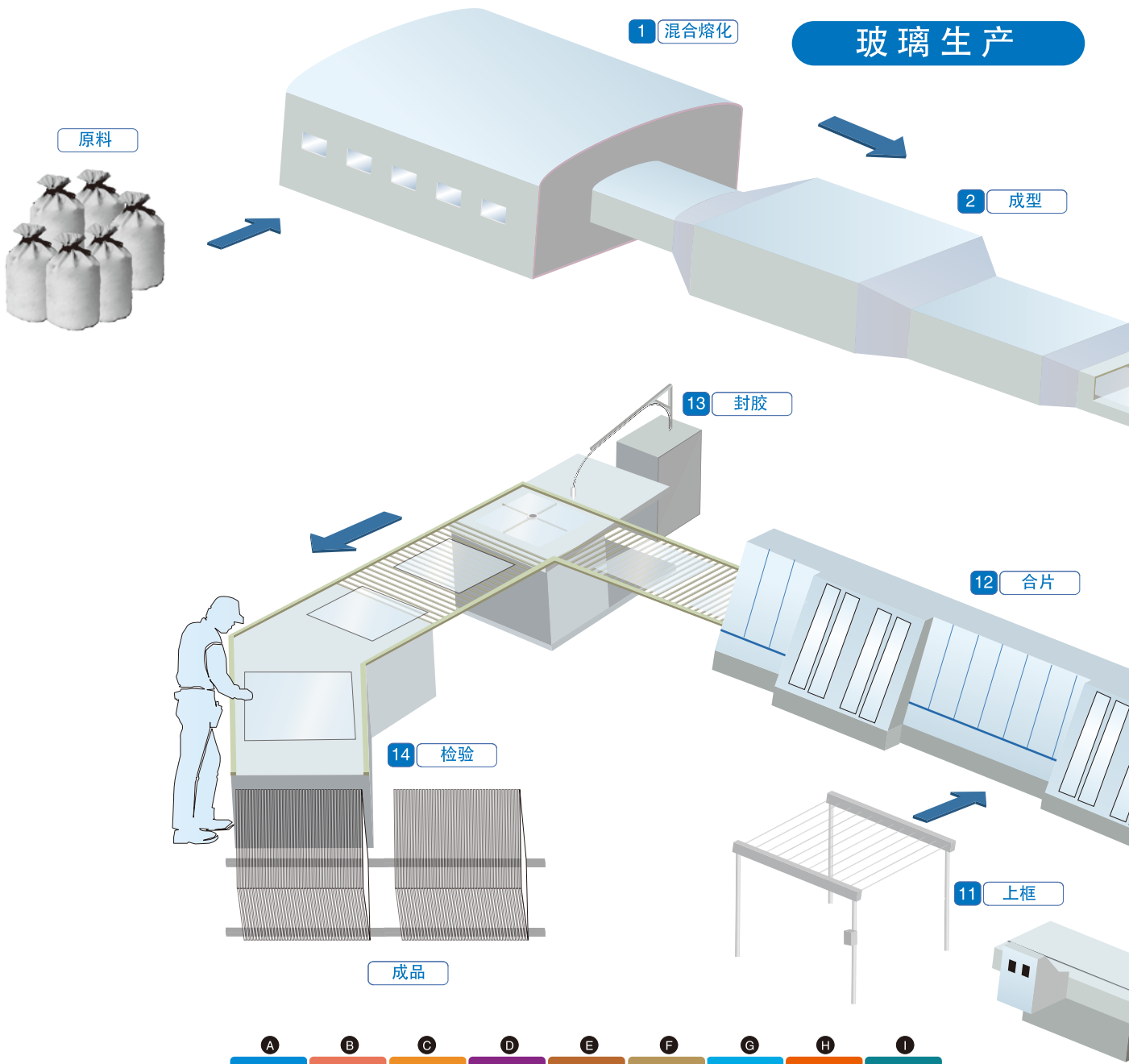
我们还了解到生产的要点,诸如:设备要在一周7日,每天24小时中处于高速不间断的运转,在贵司的生产工艺中还涉及洁净、高温环境。

我们的专家知道,必须最大限度地保证操作者的健康和安全,也知道,在能源、成本不断提高的速度令人忧虑之时,再小的节约也能对企业的财务和环境产生切实的影响。



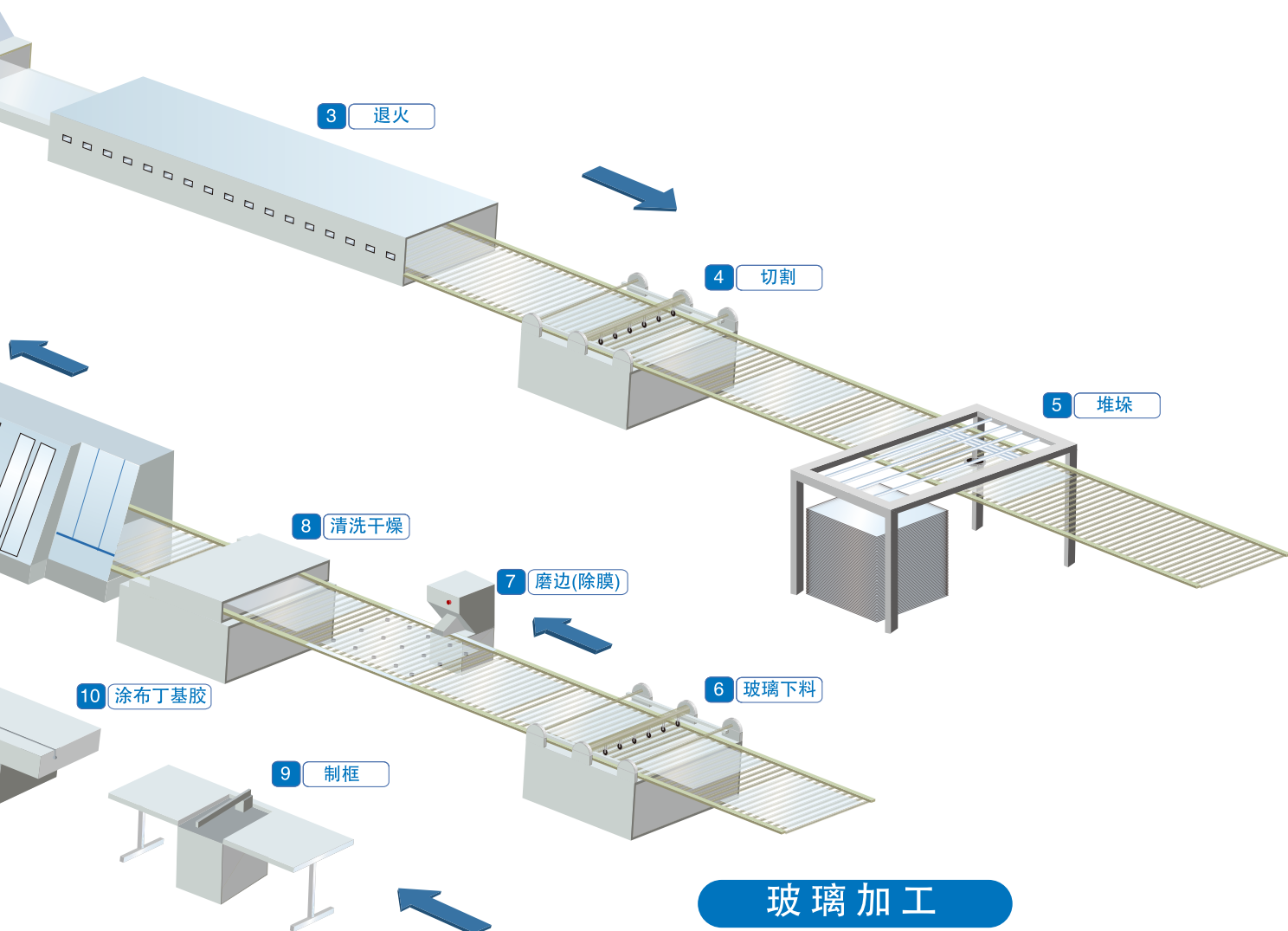


玻璃生产



A	B	C	D	E	F	G	H	I
空气处理	洁净	仪表元件	静电消除	真空	气缸	电磁阀	接头&管	电动执行器
▶P.1	▶P.1	▶P.1	▶P.2	▶P.2	▶P.3	▶P.4	▶P.4	▶P.5

1	混合熔化							
2	成型							
3	退火							
4	切割	■	■	■	■	■	■	■
5	堆放	■			■	■	■	■
6	玻璃下料	■		■	■	■	■	■
7	磨边	■	■	■	■	■	■	■
8	清洗干燥	■	■	■	■	■	■	■
9	制框	■		■	■	■	■	■
10	涂布丁基胶	■		■	■	■	■	■
11	上框	■		■	■	■	■	■
12	合片	■	■	■	■	■	■	■
13	密封胶	■	■	■	■	■	■	■
14	检验	■	■	■	■	■	■	■



**玻璃生产加工设备**

玻璃形成机械	强化设备	辊压机	吹瓶机	烤瓷板设备
热压机	磨边机	充气设备	折弯机	雕刻机
清洗干燥机	切割机	抛光机	喷砂机	印花机
				丝网印刷机

**气动元件应用设备**

## A 空气处理

### ■ 空气干燥器

- 冷冻式空气干燥器.....IDF系列
- 高分子膜式空气干燥器.....IDG系列



IDF系列



IDG系列

### ■ 空气处理

- F.R.L三联件.....AC系列
- 微雾分离器.....AMD系列
- 主路过滤器.....AFF系列
- 自动排水器.....AD系列
- 大流量型空气过滤器.....AF系列



AC系列



AFF系列



AMD系列

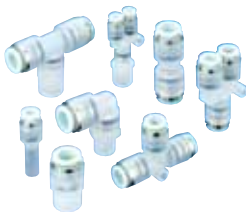


AF系列

## B 洁净

### ■ 接头

- 洁净型快换接头.....KP系列
- SUS316快换接头.....KQG2系列
- 洁净型快换接头.....KPQ/KPG系列



KP系列



KQG2系列



KPQ/KPG系列

## C 仪表元件

### ■ 仪表元件

- 洁净型减压阀用压力表..... G46-□-□-SR A,B系列
- 高精度数字式压力开关..... ZSE/ISE40A系列
- 电-气比例阀..... ITV系列



G46-□-□-SR A,B系列



ZSE/ISE40A系列



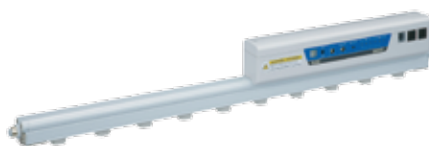
ITV系列

## D 静电消除

### ■ 离子发生器

电晕效应通常中和离子及消除静电

- 离子发生器..... IZS40/41/42系列
- 离子发生器（喷咀）..... IZN系列
- 离子风扇..... IZF系列



IZS系列



IZN系列



IZF系列

### ■ 检测器

测定工件的电荷量

- 静电感应器/监测器..... IZD/IZE系列
- 手持式静电计量器..... IZH系列



IZD/IZE系列

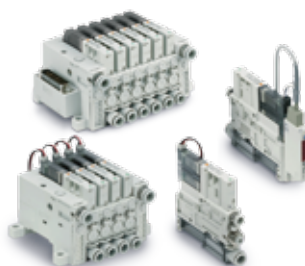


IZH10系列

## E 真空元件

### ■ 真空组件

- 真空组件..... ZK2系列
- 多级真空发生器组件..... ZL系列



ZK2系列



ZL系列

### ■ 真空吸盘

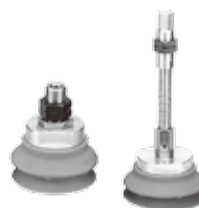
- 真空吸盘..... ZP2系列
- 真空吸盘：大型・重载型..... ZPT・ZPX系列
- 真空吸盘：大型风琴型..... ZPT・ZPX系列
- 非接触式吸盘..... XT661-8A-R系列



ZP2系列



ZPT/ZPX系列



ZPT/ZPX系列



XT661-8A-R系列

## 真空元件

- 真空单向阀.....ZP2V系列
- 真空用水分离器.....AMJ系列
- 真空减压阀.....IRV系列
- 真空电气比例阀.....ITV系列
- 真空压力表.....GZ46系列



ZP2V系列



GZ46系列



AMJ系列



ITV系列



IRV系列

## F 气缸

### 气缸

- 气缸.....MB系列
- 带导杆薄型气缸.....MGP-Z系列
- 标准气缸.....C96/CP96系列
- 滑台.....MXS系列
- 机械接合式无杆气缸.....MY3系列
- 磁耦式无杆气缸.....CY3系列
- 薄型气缸.....CQ2系列
- 摆台.....MSQ系列
- 3位气缸.....RZQ系列



MB系列



MGP-Z系列



C96/CP96系列



MXS系列



MY3系列



CY3系列



CQ2系列



MSQ系列



RZQ系列



## ■ 气缸附件

- 液压缓冲器..... RB系列
- 带排气节流的快排阀..... ASV系列



RB系列

ASV系列

## G 电磁阀

### ■ 阀

- 直动式3通电磁阀..... VT系列
- 直动型两通电磁阀..... VX系列
- 先导式零差压启动型2通电磁阀..... VXZ系列
- 5通电磁阀 / 符合ISO标准..... VQ系列
- 3通气控阀..... VPA系列
- 5通电磁阀..... SY系列
- 5通电磁阀..... VF列
- 缓慢启动阀..... AV系列
- 3通气控阀..... VTA系列
- 3通气控阀..... VGA系列
- 5通气控阀..... VFA系列
- 电磁阀(带M12连接器)/ ISO标准..... EVS7-6/7-8/7-10系列
- 工业总线..... EX系列



VT307系列



VX系列



VQ系列



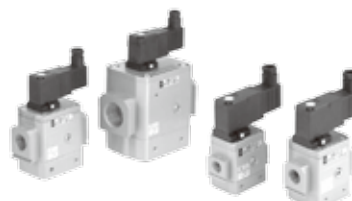
VPA系列



SY系列



VF系列



AV系列



VTA系列



VGA系列



EX180/260/600系列

## H 管/接头

### ■ 管

- 尼龙管..... T系列
- 氟素树脂管..... TL系列
- 聚氨酯管..... TU系列



T系列



TL系列



TU系列

## ■ 接头

- 快接接头 ..... KQ2(New)系列
- 快接接头 ..... KQB2系列
- 不锈钢接头..... KQG2系列
- 回转接头 ..... MQR系列
- 高速旋转式快换接头 ..... KS/KX系列



KQ2系列



KQB2系列



KQG2系列



MQR系列

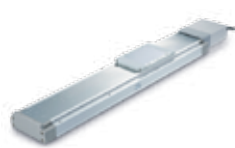


KS/KX系列

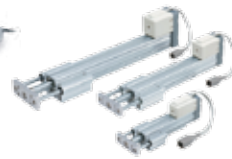
## I 电缸

### ■ 电缸

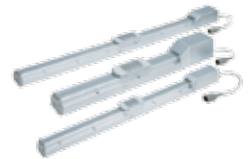
- 高刚性电动滑台 ..... LEJ系列
- 带导杆型电缸 ..... LEYG系列
- 无杆式电缸 ..... LEF系列
- 出杆式电缸 ..... LEY系列
- 电动夹爪 ..... LEHZ/LEHF系列
- 电动滑台 ..... LES系列
- 电动旋转台 ..... LER系列
- 卡片式电动执行器 ..... LAT3系列



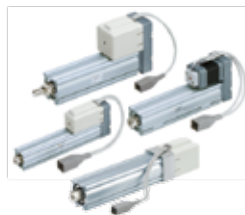
LEJ系列



LEYG系列



LEF系列



LEY系列



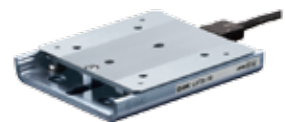
LEHZ/LEHF系列



LES系列



LER系列



LAT3系列

### ■ 控制元件

- 控制器 ..... LEC系列



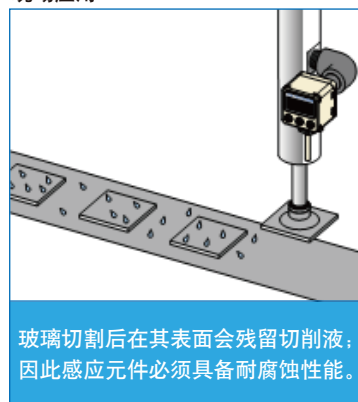
LEC系列

## 压力开关 ZSE80-02-P-A系列

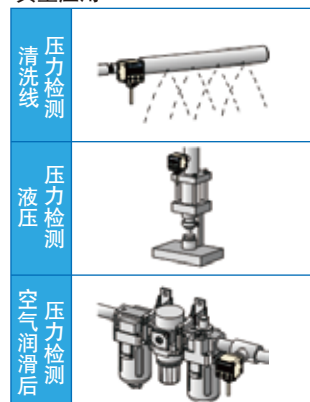
应用例子 玻璃数控加工中心



现场应用



典型应用



成功应用 成功应用于玻璃运输过程中，真空吸附的确认

## 电气比例阀 ITV0030-3CS系列

应用例子 玻璃切割机



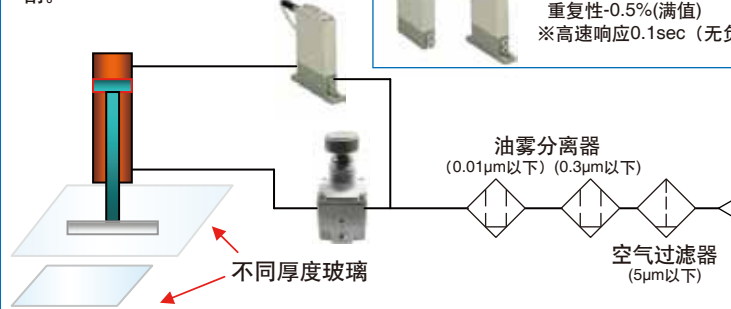
高稳定性控制

※气缸通过电气比例阀精准控制刀压，对应不同玻璃厚度不同压力进行切割。

ITV0000系列

注) 特别选项请咨询SMC

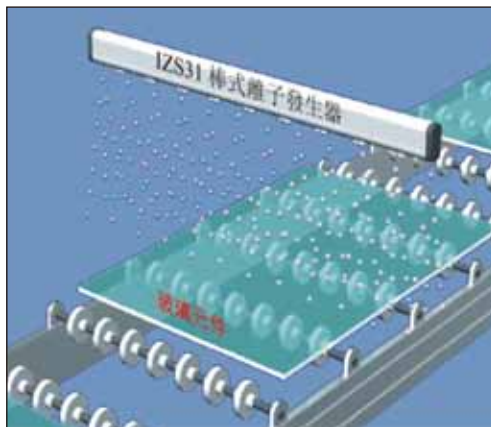
※材质IP65  
※线性-1%以内(满值)  
迟滞0.5%(满值)  
重复性-0.5%(满值)  
※高速响应0.1sec (无负载时)



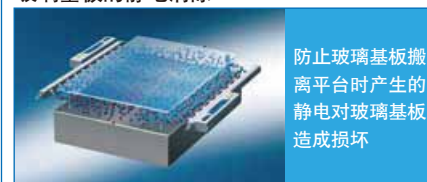
成功应用 成功应用于LCD玻璃切割机

## 静电消除器 IZS系列

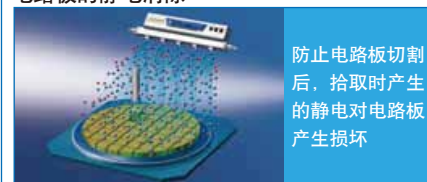
应用例子 电子行业



玻璃基板的静电消除



电路板的静电消除



成功应用 成功应用于LCD玻璃清洗烘干后静电消除



## SMC华南地区销售网络

### 广州营业所(萝岗区)

电话: 020-2839 7626 传真: 020-2839 7639 电邮: smcgz\_sales@smcgz.com.cn

### 深圳营业所(福田区)

电话: 0755-3301 2772 传真: 0755-3301 2773 电邮: smcszsales@smcgz.com.cn

### 东莞营业所(莞城区)

电话: 0769-2313 5222 传真: 0769-2313 5223 电邮: smcdgsales@smcgz.com.cn

### 中山营业所(石岐区)

电话: 0760-8822 2620 传真: 0760-8822 2610 电邮: smczssales@smcgz.com.cn

### 惠州营业所(江北16号)

电话: 0752-2859 550 传真: 0752-2859 553 电邮: smchzsales@smcgz.com.cn

### 汕头营业所(龙湖区)

电话: 0754-8894 7870 传真: 0754-8894 7873 电邮: smcstsales@smcgz.com.cn

### 福州营业所(台江区)

电话: 0591-8320 7668 传真: 0591-8320 2768 电邮: smcfzsales@smcgz.com.cn

### 厦门营业所(湖里区)

电话: 0592-5507 348 传真: 0592-5507 349 电邮: smcxmsales@smcgz.com.cn

### 长沙营业所(芙蓉中路)

电话: 0731-8291 2501 传真: 0731-8291 2504 电邮: smchnsales@smcgz.com.cn

### 南昌营业所(湖滨东路)

电话: 0791-8828 5661 传真: 0791-8828 5660 电邮: smcjxsales@smcgz.com.cn

### 昆明营业所(官渡区)

电话: 0871-6574 0830 传真: 0871-6574 0835 电邮: smckmsales@smcgz.com.cn

### 柳州营业所(中山中路)

电话: 0772-2855 073 传真: 0772-2855 093 电邮: smcgxsales@smcgz.com.cn

### 贵阳营业所(云岩区)

电话: 0851-6513 752 传真: 0851-6513 752 电邮: smcgysales@smcgz.com.cn

### 海口营业所(龙昆南路)

电话: 0898-6678 1623 传真: 0898-6678 1513 电邮: smchksales@smcgz.com.cn

## SMC(广州)气动元件有限公司

地址: 广州高新技术产业开发区科学城东明三路2号  
电话: 020-2839 7668 传真: 020-2839 7669

网址: www.smcgz.com.cn  
电邮: smcgz@smcgz.com.cn

最新资料查询

